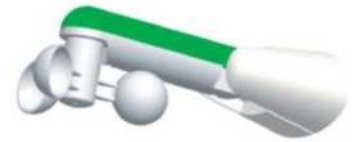


Tuule-/päikeseanduri kasutusjuhend

DC116 (J/S) Tuule-/päikeseanduri spetsifikatsioon

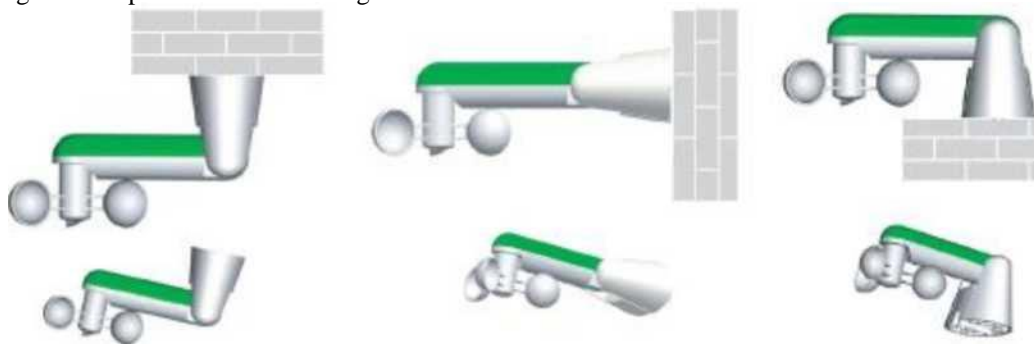


1. Paigaldamine

Andur tuleb paigaldada kohta, kus on head päikesekiirguse ja tuule mõõtmise tingimused. Andurit ei tohi mingil juhul paigaldada tuulevarjulisse kohta.

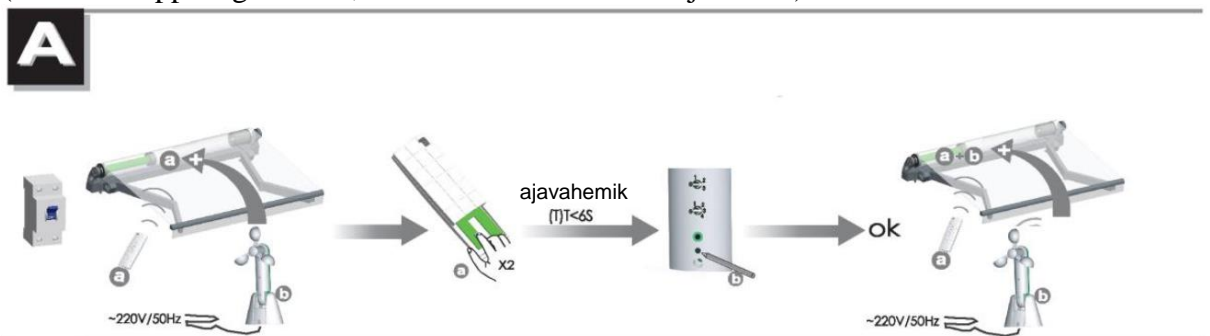
Paigaldage andur kindlasti maapinnaga paralleelselt, vastasel juhul võivad mõõtmistulemused olla valed. Päikese asukoha muutumise tõttu päeval ajal võivad ümbritsevad takistused, nt puud, heita andurile varju.

Originaaltoitepistikut ei tohi ära löigata.



2. Anduri ühendamine

Esmalt programmeerige kaugjuhtimispuldi „alternatiivne nupu konfiguratsioon“. (ülemine nupp sulgemiseks, vaadake markiisi kasutusjuhendit).



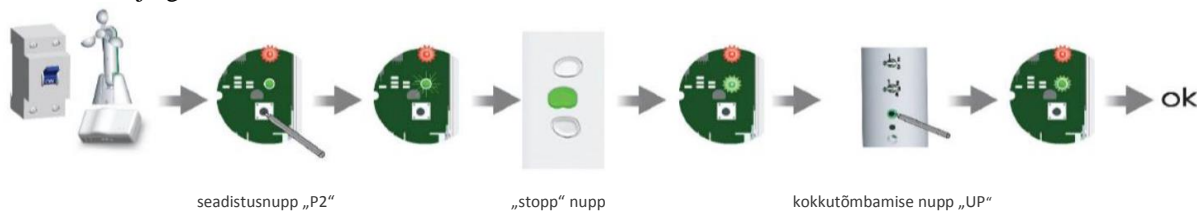
Nüüd ühendage tuule-/päikeseandur markiisiga

Ühendus tuleb luua markiisi liikumise ajal.

- Alguses avage markiis kuni peatumiseni maksimaalsel pikkusel.
- Sulgege markiis kaugjuhtimispuldiga.
- Vajutage kaks korda kaugjuhtimispuldi tagaküljel asuvat nuppu „P2“. (markiis liigub)
- Vajutage ühe korra tuule-/päikeseanduri nuppu „P2“.
- Nüüd reguleerige anduri 2 reguleerimiskruviga tuule- ja päikesetundlikkuse sätteid.

3. Anduri ühendamine välise juhtkarbiga markiisiga

Kui teie markiisid on varustatud välise juhtkarbiga (rakendusega juhtimisega või ilma), kasutage ühendamisel järgmist seadistust:



- Avage markiis kuni peatumiseni maksimaalsel pikkusel ja jätke toitepistik pistikupessa. Lisaks ühendage pistikupessa andurite pistik.
- Vajutage juhtkarbil nuppu „P2“.
Nõuanne: kui kasutate rakendusega juhivat juhtkarpi, siis asub nupp „P2“ karbi välisküljel. Kui kasutate juhtkarpi, millel puudub rakendusega juhtimine, peate keerama lahti 3 karbi tagumisel poolel asuvat kruvi ja eemaldama karbilt kaane. Nüüd näete trükkplaadil nuppu P2, mis asub väliste juhtnuppude kõrval.
- Vajutage juhtkarbis nuppu „stopp“.
- Vajutage anduril nuppu „UP“.
- Nüüd reguleerige anduri 2 reguleerimiskruviga tuule- ja päikesetundlikkuse sätteid.

4. Ohutusjuhised

Automaatselt juhitud markiis võib igal ajal ootamatult liikuma hakata!



Tuule-/päikeseandur on mõeldud markiisi automaatseks juhtimiseks. Sellegipoolest ei tohi markiisi kunagi avada ajal, kui seda ei jälgita.

Markiisi automaatse liikumisega kaasnevate kahjustuste vältimiseks veenduge, et avanemis-/sulgemispiirkond oleks igal ajal takistustest vaba. Markiisi remondi, hoolduse või reguleerimise ajaks lülitage toide välja, et hoida ära võimalik anduri põhjustatud tahtmatu liikumine.

Me ei anna mingit garantiid kahjude puhul, mis on põhjustatud hoolimatusest.

Ebasobivates ilmastikuoludes (nt tuul, jää, lumi jne) tõmmake markiis käsitsi kokku. Valede andurikäskude tagajärjel tekkinud kahjud ei kuulu tootja garantii alla.

Üldteave

- Juhtmevaba
- Sagedus: 433,92 MHz
- Töövahemik (vabas õhus, ilma takistusteta): max 200 meetrit
- AC 230V 50Hz
- Turvakood (50 miljonit koodi)
- Tuuleandur on reguleeritav 3 astmes.
- Päikeseandur on reguleeritav 4 astmes.
- Kui tuule kiirus ületab määratud piiri vähemalt 3 sekundit, tõmbab andur markiisi automaatselt kokku. Kui markiis on kokku tõmmatud, ei mõõda andur 1 minuti jooksul tuulekiirust ja markiis jääb suletuks.
- Kui seadistatud valgustundlikkuse piiri ületatakse vähemalt 2 minutit, avatakse markiis automaatselt. Kui päikesevalgus jääb vähemalt 15 minuti vältel allapoole määratud valgustundlikkuse piiri, tõmmatakse markiis kokku.

Tuule-/päikeseanduri reguleerimistabel

tuule kiiruse seaded	
1	15 km/h
2	30 km/h
3	45 km/h

tähistused:

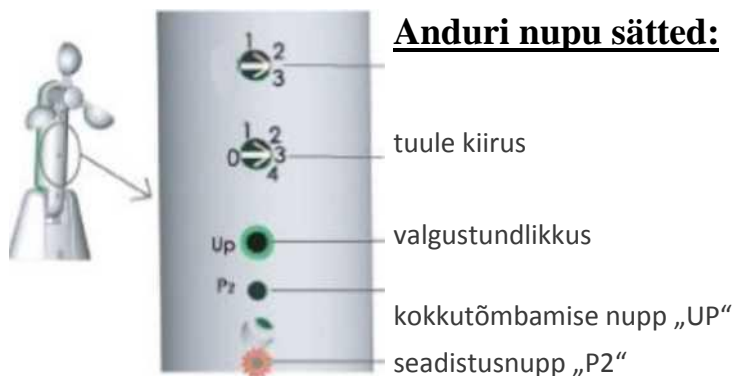
- 1: markiis tõmmatakse kokku kohe, kui tuule kiirus on suurem kui 15 km/h
- 2: markiis tõmmatakse kokku kohe, kui tuule kiirus on suurem kui 30 km/h
- 3: markiis tõmmatakse kokku kohe, kui tuule kiirus on suurem kui 45 km/h

valgustundlikkuse sätted	
0	inaktiivne
1	15 kLux
2	30 kLux
3	45 kLux
4	60 kLux

tähistused:

- 0: markiis ei avane automaatselt valgusolude põhjal
- 1: markiis avaneb kohe, kui valgustihedus on suurem kui 15 kLux
- 2: markiis avaneb kohe, kui valgustihedus on suurem kui 30 kLux
- 3: markiis avaneb kohe, kui valgustihedus on suurem kui 45 kLux
- 4: markiis avaneb kohe, kui valgustihedus on suurem kui 60 kLux

**Enne kasutamist veenduge, et andur on ühendatud markiisi/mootoriga!
Veenduge, et anduri nupp „UP“ tõmbab vajutamisel markiisi kokku!**



juht-LED